

GAWRA

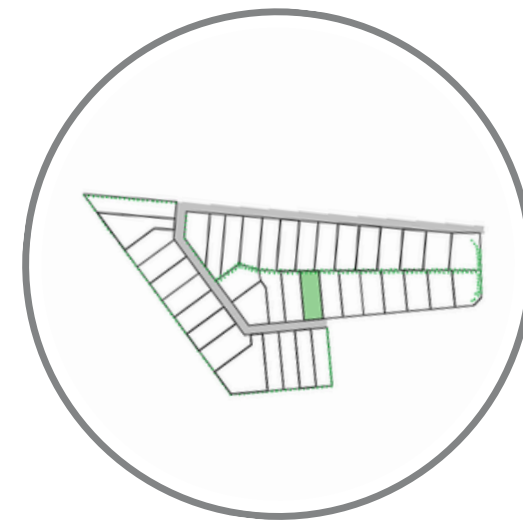
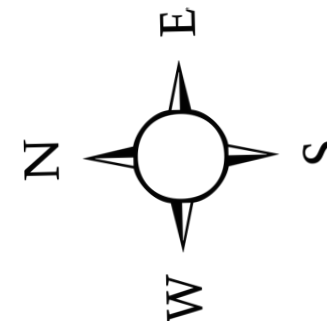
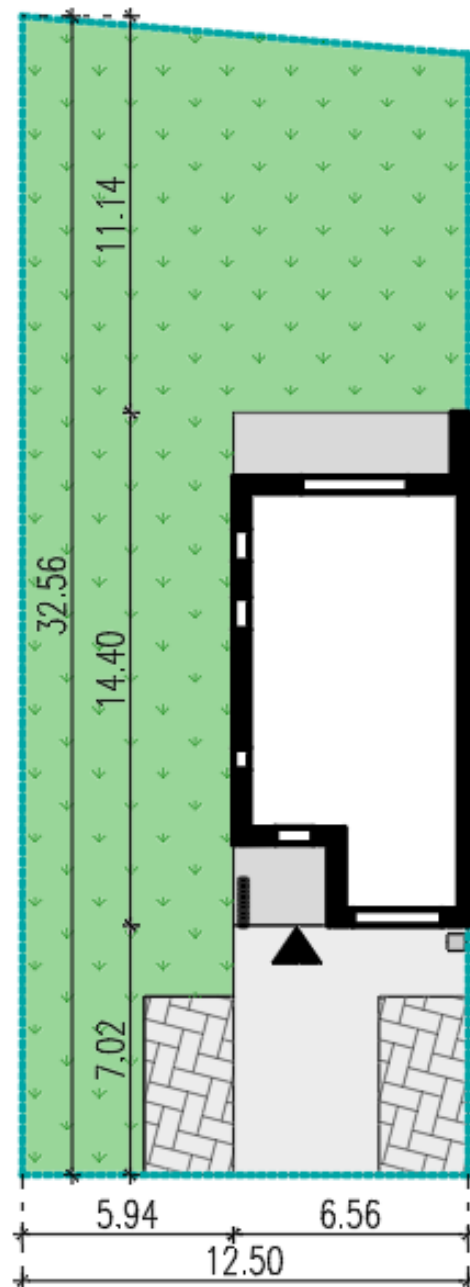
ŁOCHOWO

BUDYNEK
NR 17A

POWIERZCHNIA DZIAŁKI
400,377 MKW.

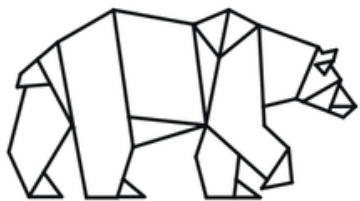
POWIERZCHNIA OGRODU
246,786 MKW.

ADRES INWESTYCJI
**UL. SOSNOWA 3
86-065 ŁOCHOWO**



PLAN OSIEDLA

*NINIEJSZA KARTA NIE JEST OFERTĄ W ROZUMIENIU KODEKSU CYWILNEGO.
PRZEDSTAWIONE DANE MAJĄ CHARAKTER POGLĄDOWY I MOGĄ ULEC ZMIANIE.



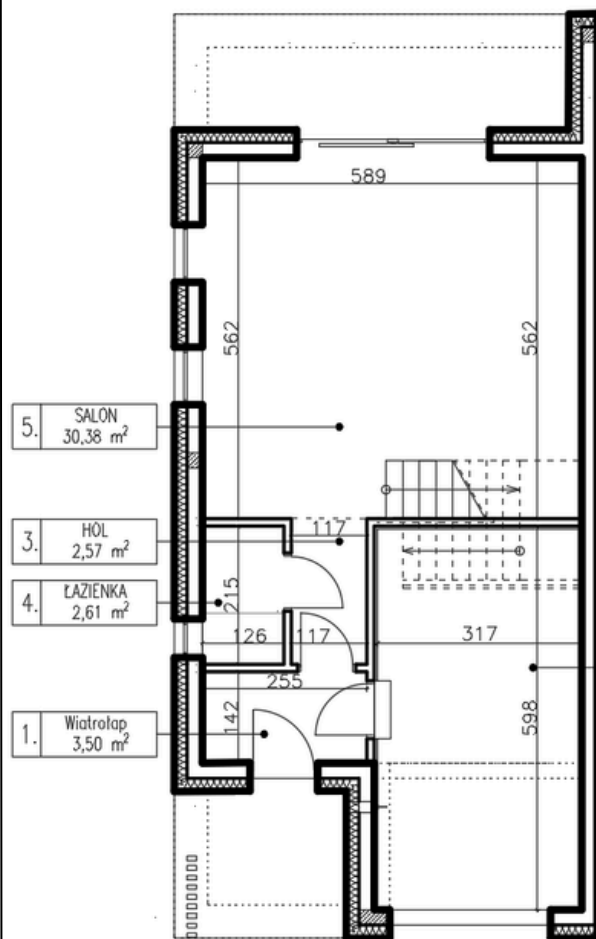
GAWRA

ŁOCHOWO

BUDYNEK NR 17A
SEGMENT LEWY

POWIERZCHNIA UŻYTKOWA
108,60 MKW.

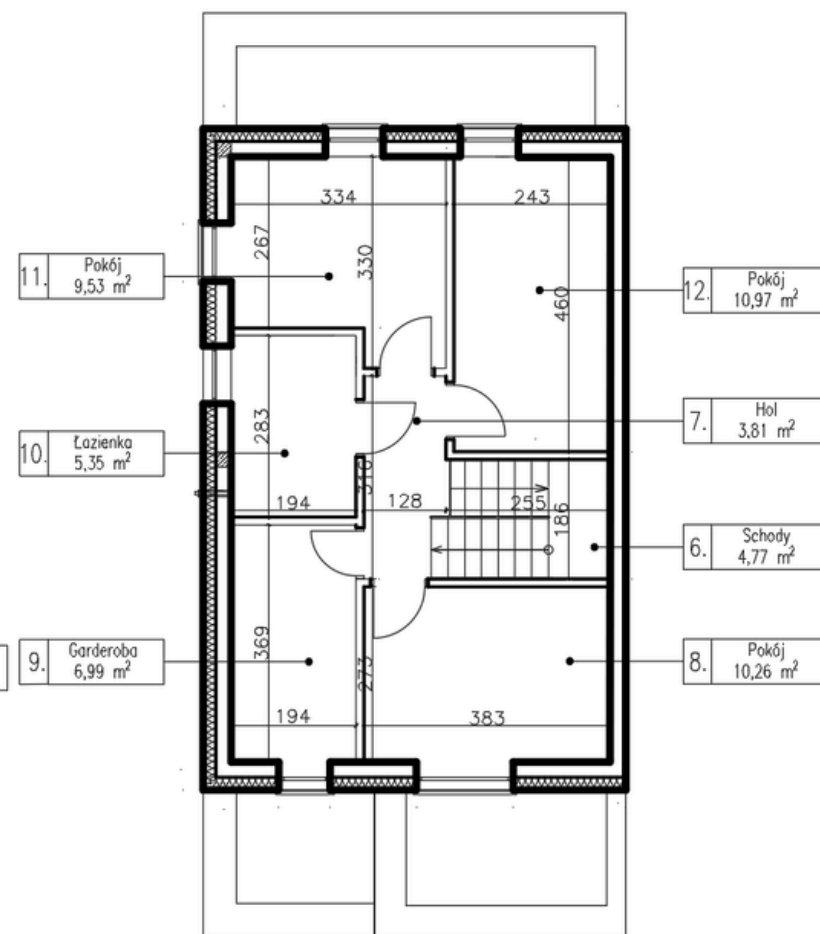
ADRES INWESTYCJI
UL. SOSNOWA 3
86-065 ŁOCHOWO



PARTER

POW. UŻYTKOWA
56,92 m²

1. WIATROŁĄP	3,50 m ²
2. GARAŻ	17,86 m ²
3. HOL	2,57 m ²
4. ŁAZIENKA	2,61 m ²
5. SALON Z ANEKSEM	30,38 m ²



PIĘTRO

POW. UŻYTKOWA
51,68 m²

6. SCHODY	4,77 m ²
7. HOL	3,81 m ²
8. POKÓJ	10,26 m ²
9. GARDEROBA	6,99 m ²
10. ŁAZIENKA	5,35 m ²
11. POKÓJ	9,53 m ²
12. POKÓJ	10,97 m ²