

GAWRA

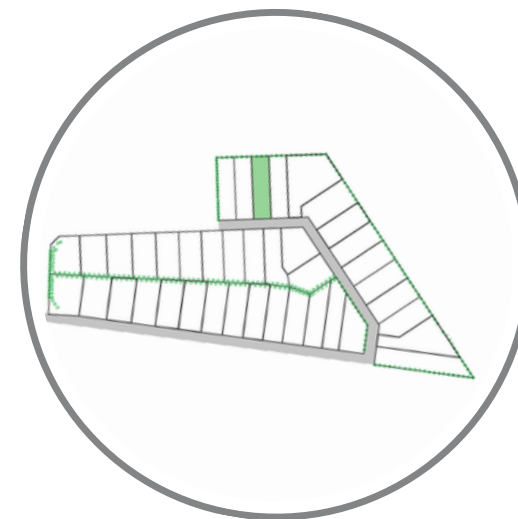
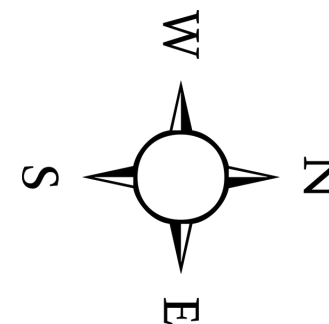
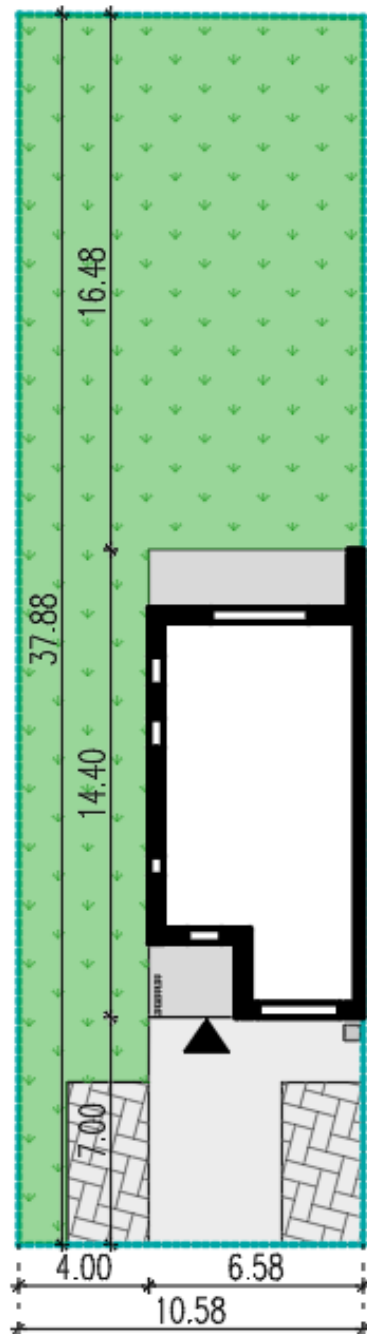
ŁOCHOWO

BUDYNEK
NR 14A

POWIERZCHNIA DZIAŁKI
400,224 MKW.

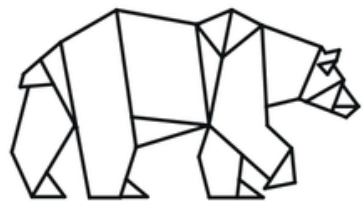
POWIERZCHNIA OGRODU
246,819 MKW.

ADRES INWESTYCJI
**UL. SOSNOWA 3
86-065 ŁOCHOWO**



PLAN OSIEDLA

*NINIEJSZA KARTA NIE JEST OFERTĄ W ROZUMIENIU KODEKSU CYWILNEGO.
PRZEDSTAWIONE DANE MAJĄ CHARAKTER POGLĄDOWY I MOGĄ ULEC ZMIANIE.



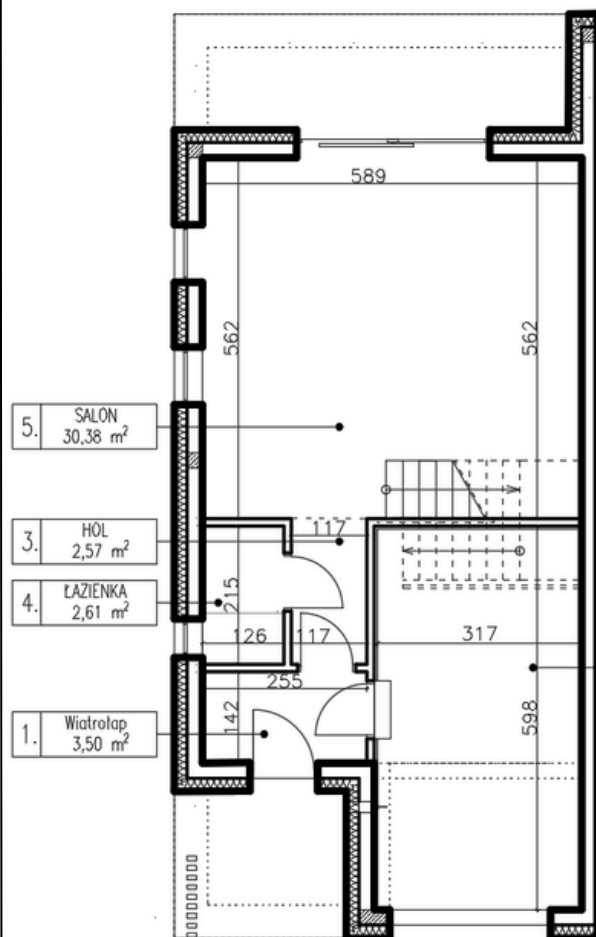
GAWRA

ŁOCHOWO

BUDYNEK NR 14A SEGMENT LEWY

POWIERZCHNIA UŻYTKOWA
108,60 MKW.

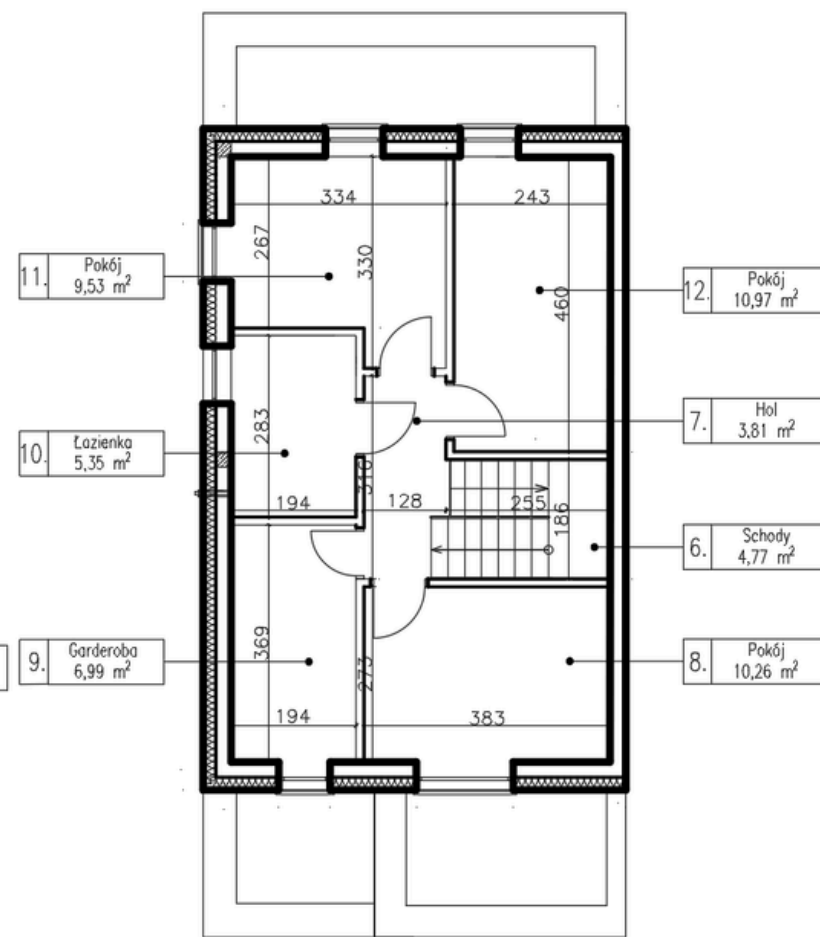
ADRES INWESTYCJI
UL. SOSNOWA 3
86-065 ŁOCHOWO



PARTER

POW. UŻYTKOWA
56,92 m²

| | |
|--------------------|----------------------|
| 1. WIATROŁĄP | 3,50 m ² |
| 2. GARAŻ | 17,86 m ² |
| 3. HOL | 2,57 m ² |
| 4. ŁAZIENKA | 2,61 m ² |
| 5. SALON Z ANEKSEM | 30,38 m ² |



PIĘTRO

POW. UŻYTKOWA
51,68 m²

| | |
|--------------|----------------------|
| 6. SCHODY | 4,77 m ² |
| 7. HOL | 3,81 m ² |
| 8. POKÓJ | 10,26 m ² |
| 9. GARDEROBA | 6,99 m ² |
| 10. ŁAZIENKA | 5,35 m ² |
| 11. POKÓJ | 9,53 m ² |
| 12. POKÓJ | 10,97 m ² |